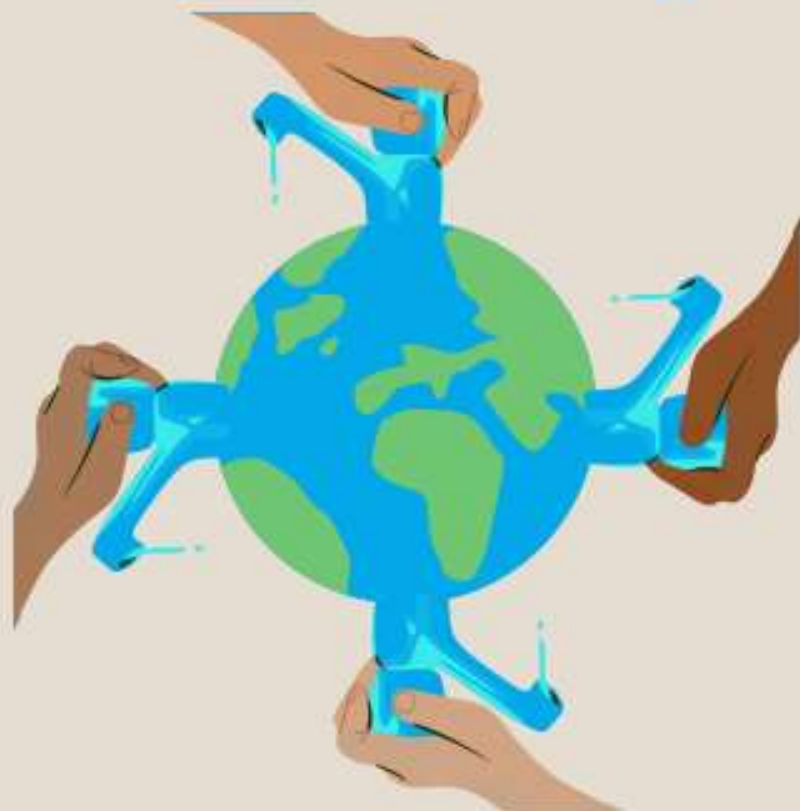


# Fermer son robinet, ce n'est pas compliqué !



## Appels à projets éducatifs

Année scolaire 2023-2024

**Communauté d'Agglomération Luberon Monts de Vaucluse**

315 avenue Saint Baldou - 84300 CAVAILLON  
Contact : 04 90 78 82 34 - [environnement@c-lmv.fr](mailto:environnement@c-lmv.fr)

## Contexte

---

Dans le cadre de son Plan Climat Air Energie Territorial, la Communauté d'agglomération Luberon Monts de Vaucluse (LMV) mène des actions qui visent à réduire la consommation d'eau sur son territoire.

**Pour l'année scolaire 2023 - 2024, LMV souhaite associer les jeunes à cette démarche en les invitant à participer à un appel à projets sur la consommation d'eau.**

## Public ciblé

---

**Elèves des écoles primaires, collèges, lycées et ALSH situés sur le territoire LMV** (classe, groupement de classes, établissement ou association d'élèves).

## Objectif de l'action

---

Le projet devra porter sur l'eau. L'idée est de sensibiliser le plus grand nombre d'élèves en leur apportant les connaissances nécessaires à la protection de l'environnement et à la consommation d'eau.

- Le projet pourra porter sur une **excursion** : visite d'une station d'épuration, visite d'un barrage, rencontre avec des ingénieurs hydrauliciens, hydrobiologistes, marcher le long de la Durance ou du canal, etc.
- Le projet pourra traiter d'une campagne de **sensibilisation** : apprendre ce qu'est le cycle de l'eau, comment économiser l'eau à la maison et à l'école, comment réutiliser l'eau, pourquoi agir et comment, etc.

## Il devra viser les objectifs suivants :

---

- Découvrir et s'appropriier le thème : observer, analyser, comprendre
- Acquérir des repères : économiques, techniques, culturels, sociaux, scientifiques
- Etre conscient des impacts positifs et négatifs de l'Homme sur son environnement
- Comprendre les enjeux liés à la consommation d'eau
- Participer à un projet collectif d'intérêt général
- Etre en mesure de définir son comportement au regard des constats effectués.

## Quelques pistes d'actions

---

- La Durance, quelle expérience !
- Consommer moins d'eau à l'école
- Un carnet d'idées pour moins consommer
- L'eau et la nature, quelle aventure !
- Le cycle de l'eau, ce n'est pas sorcier

## Modalités de soutien au(x) projet(x)

---

LMV vous donne les moyens de réaliser des projets de qualité. Chaque projet bénéficiera :

- d'un **Accompagnement Financier**

Une subvention, d'un montant prévisionnel de 500 € maximum, pourra être attribuée aux projets répondant aux critères de sélection définis ci-dessous.

Le versement sera effectué en fin d'année scolaire sur présentation des justificatifs de paiements des sommes réellement dépensées (factures).

ET/OU

- d'un **éventuel accompagnement Pédagogique**

Jusqu'à 2 demi-journées sur la thématique annuelle choisie par LMV. Elles peuvent même se matérialiser par une intervention en classe, une réunion de concertation / montage de projet avec le corps enseignant...

## Encadrement

---

Un adulte référent, membre de l'équipe pédagogique, assurera le suivi du projet directement auprès des jeunes. Il sera soutenu par LMV, et éventuellement par des intervenants extérieurs qualifiés.



## Critères de sélection des projets

---

- Qualité du projet (description dans le dossier de candidature)
- Diversité des publics visés par le projet (autres classes, personnels, parents d'élèves...)
- Dimension transversale et pluridisciplinaire
- Diversité des opérations de mise en œuvre
- Caractère reproductible du projet
- Respect de l'échéance des inscriptions

## Engagements à respecter

---

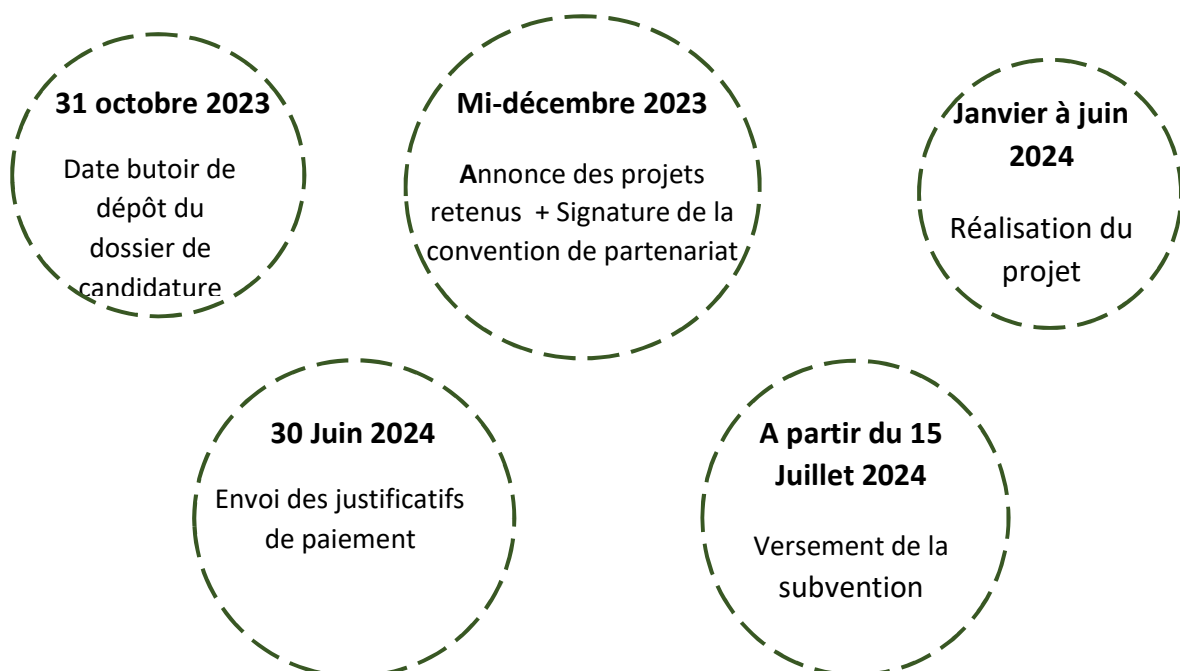
- Mener le projet jusqu'à son aboutissement dans le délai imparti
- Assurer sa pérennité si celui-ci vise un objectif à atteindre dans le temps
- Faire un retour des productions avant la fin de l'année scolaire

## Rendu des projets

---

Les projets seront valorisés par une restitution sous la forme d'une exposition, d'un reportage vidéo, d'un sketch, et/ou d'une présentation orale ou écrite... préparés par le groupe et à destination des parents et du grand public. LMV pourra relayer ces productions sur différents supports (site internet, presse, revues intercommunales ou municipales...).

### Calendrier prévisionnel :



Le **dossier de candidature** est à retourner au plus tard **le 31 octobre 2023**

---

- Par mail à : [environnement@c-lmv.fr](mailto:environnement@c-lmv.fr)
- Ou par courrier à : Communauté d'Agglomération Luberon Monts de Vaucluse  
315, avenue Saint Baldou  
84300 CAVAILLON

Une réponse sera adressée aux établissements précisant la décision de LMV.

Une fois le projet retenu, une **convention de partenariat** entre LMV et l'établissement sera alors rédigée.

Cette étape passée, les projets devront être affinés par les enseignants (contenu, déroulé, budget prévisionnel) en partenariat avec LMV.

#### **Chaque dossier doit comprendre:**

---

- Le dossier de candidature dûment complété
- Le budget prévisionnel

Les documents doivent être certifiés par la personne responsable de l'établissement scolaire ou autres structures (association,...)

#### **Pour aller plus loin**

---

<http://ecologie.gouv.fr>

<http://ademe.fr>

<https://agirpourlatransition.ademe.fr>

