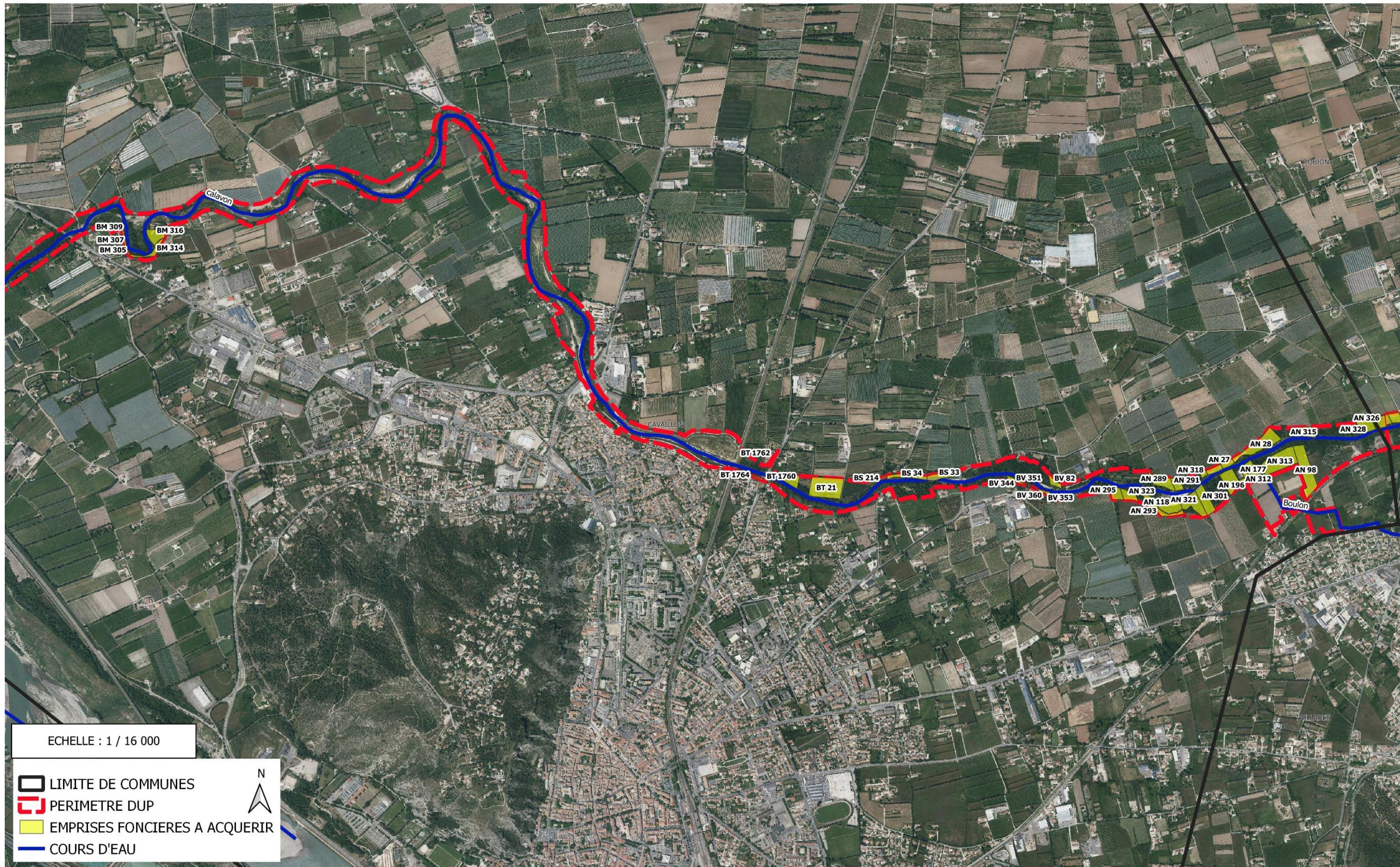


Nom du propriétaire	Numéro de parcelle	Surface à acquérir	Total à acquérir	Prix total d'acquisition net de taxes
<b>Commune de Cavailon</b>				
M. et Mme GUICHARD	BV 351	443 m <sup>2</sup>	476 m <sup>2</sup>	3 120 €
	BV 352	33 m <sup>2</sup>		
M. AVY Pierre	AN 118	6345 m <sup>2</sup>	20852 m <sup>2</sup>	10 850 €
	AN 291	2383 m <sup>2</sup>		
	AN 289	4081 m <sup>2</sup>		
	AN 295	3270 m <sup>2</sup>		
	AN 293	4773 m <sup>2</sup>		
Consorts BLANC	BS 214	786 m <sup>2</sup>	2024 m <sup>2</sup>	1 100 €
	BS 34	1238 m <sup>2</sup>		
Consorts BINDONI	BM 309	60 m <sup>2</sup>	446 m <sup>2</sup>	240 €
	BM 307	92 m <sup>2</sup>		
	BM 305	294 m <sup>2</sup>		
Indivision BLANC / SARNETTE / BURTIN	BS 216	2062 m <sup>2</sup>	2062 m <sup>2</sup>	1 100 €
Mme BOUSCARLE Paulette	BV 344	628 m <sup>2</sup>	628 m <sup>2</sup>	400 €
Consorts ROUX	AN 318	938 m <sup>2</sup>	9767 m <sup>2</sup>	5 410 €
	AN 27	1751 m <sup>2</sup>		
	AN 315	4595 m <sup>2</sup>		
	AN 320	2483 m <sup>2</sup>		
GFA Les poiriers de Saint Remy	AN 28	10292 m <sup>2</sup>	10292 m <sup>2</sup>	5 360 €
M. FABRE Claude	AN 98	12661 m <sup>2</sup>	12661 m <sup>2</sup>	14 250 €
M. et Mme FERRIER Etienne et Josiane	AN 313	13166 m <sup>2</sup>	17737 m <sup>2</sup>	9 340 €
	AN 177	4571 m <sup>2</sup>		
Mme FOSSI ep. SEVERI HONORINE	AN 301	6043 m <sup>2</sup>	8751 m <sup>2</sup>	4 540 €
	AN 312	2708 m <sup>2</sup>		
M. GRANGIER Augustin	AN 321	6135 m <sup>2</sup>	6135 m <sup>2</sup>	3 191 €
M. GRANGIER Veran	AN 323	2396 m <sup>2</sup>	2396 m <sup>2</sup>	1 117 €
M. GROS Claude	BM 314	1004 m <sup>2</sup>	3108 m <sup>2</sup>	4 050 €
	BM 316	2104 m <sup>2</sup>		
M. MARION Jérôme Mme REYNIER Nicole	AN 328	1306 m <sup>2</sup>	3038 m <sup>2</sup>	3 950 €
	AN 326	1732 m <sup>2</sup>		
Mme MARSEILLE ep. PLATON Edith	BV 82	1662 m <sup>2</sup>	1662 m <sup>2</sup>	870 €
M. et Mme PAUL Roland et Jocelyne	BS 33	2977 m <sup>2</sup>	2977 m <sup>2</sup>	2 250 €
M. et Mme POGGIO	BV 360	312 m <sup>2</sup>	570 m <sup>2</sup>	3 710 €
	BV 353	258 m <sup>2</sup>		
M. RABIS Didier	BT 1760	3381 m <sup>2</sup>	18087 m <sup>2</sup>	81 080 €
	BT 21	14706 m <sup>2</sup>		
M. et Mme ROUGON René et Marie José	BO 796	111 m <sup>2</sup>	111 m <sup>2</sup>	100 €
<b>TOTAL</b>				<b>156 028 €</b>



GEMAPI - ACQUISITIONS FONCIERES CALAVON-COULON  
 ANNEXE CARTOGRAPHIQUE - COMMUNE DE CAVAILLON





Nom du propriétaire	Numéro de parcelle	Surface à acquérir	Total à acquérir	Prix total d'acquisition net de taxes
<b>Commune de Robion</b>				
ALLEGRE PASCAL	BP 28	2393 m <sup>2</sup>	21494 m <sup>2</sup>	11 133 €
	BP 26	5240 m <sup>2</sup>		
	BP 25	6772 m <sup>2</sup>		
	BP 18	585 m <sup>2</sup>		
	BP 24	2483 m <sup>2</sup>		
	BP 21	878 m <sup>2</sup>		
	BP 23	3143 m <sup>2</sup>		
AVY THOMAS	BP 36	1058 m <sup>2</sup>	1058 m <sup>2</sup>	560 €
FAMILLE BISCARAT	BP 27	5922 m <sup>2</sup>	5922 m <sup>2</sup>	3 100 €
INDIVISION BORGD	AH 99	1525 m <sup>2</sup>	1525 m <sup>2</sup>	5 063 €
BOURNE VERAN	BO 5	382 m <sup>2</sup>	7527 m <sup>2</sup>	4 400 €
	BO 83	7145 m <sup>2</sup>		
CHABERT JEAN PIERRE	AK 351	3928 m <sup>2</sup>	7693 m <sup>2</sup>	11 247 €
	AK 221	2830 m <sup>2</sup>		
	AK 223	935 m <sup>2</sup>		
GRILLI LAURENT (Eviction d'exploitation pour la vente des parcelles de la famille CHABERT)	AK 351	3928 m <sup>2</sup>	3928 m <sup>2</sup>	5 830 €
CHABERT MIREILLE	AK 231	3819 m <sup>2</sup>	22833 m <sup>2</sup>	29 223 €
	AK 230	8225 m <sup>2</sup>		
	AK 229	2548 m <sup>2</sup>		
	AK 224	576 m <sup>2</sup>		
	AK 225	490 m <sup>2</sup>		
	AK 355	5292 m <sup>2</sup>		
	AK 354	1883 m <sup>2</sup>		
CLARETON JACKY	BP 33	2586 m <sup>2</sup>	2586 m <sup>2</sup>	3 030 €
FAMILLE CREST JAUSSAUD	AH 54	2354 m <sup>2</sup>	2770 m <sup>2</sup>	1 450 €
	BP 17	416 m <sup>2</sup>		
FUENTES JEAN-CLAUDE	BR 115	658 m <sup>2</sup>	1796 m <sup>2</sup>	940 €
	BR 119	33 m <sup>2</sup>		
	BR 117	1095 m <sup>2</sup>		
	BR 118	10 m <sup>2</sup>		
LUCCI DIDIER	BK 25	788 m <sup>2</sup>	4693 m <sup>2</sup>	9 519 €
	BK 112	3905 m <sup>2</sup>		
FAMILLE GAUTHIER JEAN MARIE	BN 69	9211 m <sup>2</sup>	9211 m <sup>2</sup>	4 800 €
FAMILLE CROZEL	BO 78	1432 m <sup>2</sup>	8576 m <sup>2</sup>	4 453 €
	BO 17	7144 m <sup>2</sup>		
HAXAIRE YVES	BN 73	1027 m <sup>2</sup>	1027 m <sup>2</sup>	6 680 €
GILBERT YVES ALAIN	BN 75	4773 m <sup>2</sup>	4773 m <sup>2</sup>	2 490 €
CONSORTS HUGUES	BM 23	2534 m <sup>2</sup>	2534 m <sup>2</sup>	1 320 €
indivision VOLLE DUTRY NIVON	BI 318	907 m <sup>2</sup>	907 m <sup>2</sup>	5 900 €
MAILLET ROLAND	BK 4	1061 m <sup>2</sup>	3817 m <sup>2</sup>	5 670 €
	BK 3	2756 m <sup>2</sup>		
SCI SATHEO / M. PASCHET YANN	BM 25	241 m <sup>2</sup>	19605 m <sup>2</sup>	10 200 €
	BM 15	19364 m <sup>2</sup>		
MIZOURI MAKRAM	BK 80	1817 m <sup>2</sup>	10751 m <sup>2</sup>	15 606 €
	BK 79	1178 m <sup>2</sup>		
	BL 83	7756 m <sup>2</sup>		
ORTIZ REMI	AK 358	12672 m <sup>2</sup>	12672 m <sup>2</sup>	39 602 €
PECOUL HELENE	BN 67	2112 m <sup>2</sup>	2112 m <sup>2</sup>	1 100 €
CONSORTS PESSEQUIER	BM 16	1228 m <sup>2</sup>	1228 m <sup>2</sup>	640 €
MAMOLA THIERRY	BL 105	670 m <sup>2</sup>	14097 m <sup>2</sup>	15 400 €
	BL 80	6155 m <sup>2</sup>		
	BL 77	1696 m <sup>2</sup>		
	BL 78	1424 m <sup>2</sup>		
	BL 81	4152 m <sup>2</sup>		
ROBERT GABRIEL	AK 222	781 m <sup>2</sup>	781 m <sup>2</sup>	407 €
ONORATO KARINE	BM 23	2059 m <sup>2</sup>	2059 m <sup>2</sup>	1 080 €
<b>TOTAL</b>				<b>200 843 €</b>



GEMAPI - ACQUISITIONS FONCIERES CALAVON-COULON  
 ANNEXE CARTOGRAPHIQUE - COMMUNE DE ROBION

